



DYNO™



- ▶ Quick release luftfyldte baghjul
- ▶ Nem at folde og løfte
- ▶ Højdejusterbart skubbehåndtag
- ▶ Drejelige forhjul for fremragende manøvredegtighed. Kan låses for udendørs brug
- ▶ Dynamic Activator™ sæde (valgfrit)



12 kg





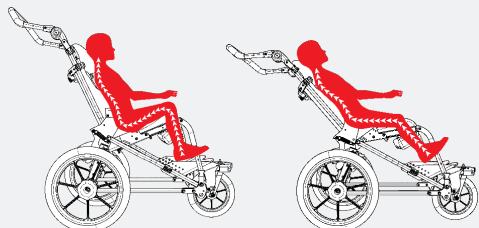
DYNO™

Mulighed for positionering med kontrolleret bevægelse og udvidelse i nem og brugervenlig pakkeløsning.

DYNO tilbehør er nemt at bestille, installere og justere.

DYNO kombinerer 3-hjulet mobilitet med et positioneringsmæssigt korrekt sædesystem. DYNOs alsidige mobilitet kan anvendes i parken, hjemme, i skolen og alle andre steder, hvor livet fører dig hen!

Activator™



NEUTRAL

EXTENSION

Activator Dynamisk Sædesystem er anatomisk designet og giver barnet mulighed for bevægelse i flexion eller extension, mens der opretholdes en korrekt hofteposition. Med Activator Dynamisk sædesystem er spændingen i modstanden justerbar og kan afbrydes, når den ikke er nødvendig. Et dynamisk sæde giver bevægelsesfrihed for rigtig mange børn med tonusudfordringer samt et miljø, hvor de får glæde af de terapeutiske bevægelser..

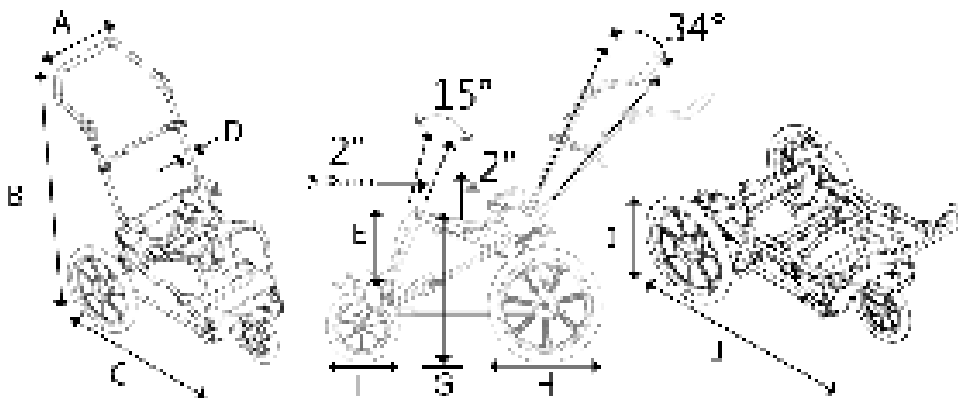
Egenskaber og fordele

- ▶ Eliminerer behovet for gentagen holdningskorrektur
- ▶ Muliggør vægtforskydning og yder trykafledning
- ▶ Yder og tilskynder kontrolleret korrekt holdningsmæssig stilling med bevægelse
- ▶ Hjælper med at reducere årsager til udmattelse
- ▶ Mindsker afhængigheden af rigide, eksterne positioneringskomponenter
- ▶ Hjælper med visuel orientering og social interaktion
- ▶ Fremmer involvering i ADL: spise, lege, behandling og læring
- ▶ Smart og elegant design, der kun vækker positiv opmærksomhed
- ▶ Kan tilpasses extension op til 30° for hofte og 15° underkønstremiteter



Nem at klappe sammen med komponenterne på plads

For yderligere information se www.birdhouse.dk eller ring på +45 6013 93 99



Dimensioner		Med baghjul fjernet	
A	Bredde	67 cm	53,34 cm
B	Højde skubbehåndtag	99,04 cm - 116,84 cm	99,04 cm - 116,84 cm
C	Længde	106,68 cm	96,52 cm
D	Rør størrelse	2,22 cm	
E	Sæde til fodplade**	20,32 cm - 30,48 cm	
F	Diameter forhjul	25,4 cm	
G	Sæde til gulv	48,26 cm	
H	Diameter baghjul	40,64 cm	
I	Højde sammenklap.	43,18 cm	30,48 cm
J	Længde sammenklap.	106,68 cm	96,52 cm

- » Mulig sæde-til-ryg vinkel dynamisk bevægelse 34°
- » Knævinkel dynamisk bevægelse 15°
- » Hævet sæde 5,80 cm

*Variabel højde afhængig af justering af skubbehåndtag

**Min. og max. længde baseret på tilpasningsevne

Specifikationer		Justering	
Max. brugervægt	36 kg	Sædedybde	22 - 34 cm
Skubbehåndtag Højdeinterval	76 til 109 cm	Sædebredde	18 - 36 cm
Vægt	12 kg	Underben	19 - 36 cm
Max. sikker hældning	10°	Ryghøjde	29 - 53 cm
		Hoftevinkeljustering	85° - 90°, 130°
		Overkrop bredde	18 - 36 cm

Dynamisk sæde

Knæ aktivt interval	15°
Sæde til ryg aktivt interval	35°

WC-19 Bustransport Vigtig information

Muligheden for bustransport inkluderer et mavebælte, der kan fastgøres til kørestol fra Sure-Lok. Dette bælte er dynamisk testet i overensstemmelse med standarden ANSI/RESNA WC/Vol. 1-Section 19.

Til alle størrelser af motorkøretøjer anbefales fire (2 foran, 2 bagtil) fastgørelsesbeslag, som er i overensstemmelse med SAE J2249.

Testresultater og information:

- » DYNO-konfigurationen er testet i overensstemmelse med ANSI/RESNA WC/Vol.1-Section med følgende tilbehør installeret: RESPOND™ Contoured-Configurable sæderyg, RESPOND Plan pude, ACTIVATOR dynamisk overkrop, RESPOND Plan hovedstøtte, WC-19 Bustransport. Til crash-testen blev anvendt fire sikkerhedspunkter (2 foran, 2 bagtil).
- » En Hybrid III 10-år-gammel ATD blev anvendt til testen.

Et mavebælte fastgjort til kørestol med en samling med split-bøsning, hvortil en skuldersele fastgjort til køretøjet kunne fastgøres, blev anvendt til testen.

Kørestolen efterlevede kravene til ydeevne ved frontalt sammenstød i sektion 5.3 i standarden ANSI/RESNA WC/Vol.1-Section19.

Masse	12 kg
Lateral stabilitet*	13,6 mm
Min. venderadius	79 cm
Score/Rating** for modstand for sele fastgjort til motorkøretøj	14/B**

Bemærk: Hovedstøtte er påkrævet til brug med transportmulighed WC-19

Bemærk: Hvor WC-19 Transportmuligheden er kompatibel med yderligere sæde- og positioneringsmuligheder og -komponenter, hævder Leggero© ikke, at andre komponenter er testet udover standarden ANSI/RESNA WC-19.

* "Lateral stabilitet" er forskydningen af tyngdepunktet på den belastede jogger, når den befinder sig på en platform tippet 45° lateralt fra horisontal position. Højere tal betyder mindre stabilitet.

**A=Fremragende; B=God; C=Rimelig; D=Dårlig